

# Lisser

Brasil Edition



# Lisser

Brasil Edition

Konect Cosmetics líder de mercado presenta Lisser, la evolución de la hidrocauterización que deja el cabello 100% lacio y sin frizz por 90 días, además de reconstruirlo desde la raíz hasta las puntas.

Este tratamiento está compuesto por Manteca de Cacao, D-Pantenol y Nano-Queratina, componentes que brindan brillo extremo, suavidad e hidratación al cabello.

La oportunidad de tener  
**el cabello más lacio  
del mundo**



# Kit Profesional

## Presentación 300 ml y 1000 ml

- 1. Shampoo Antiresiduos:** Shampoo de limpieza profunda, con pH 9 que logra retirar todas las impurezas que inhiben al cabello del brillo, abriendo las cutículas y preparando al cabello para recibir el Lisser Reconstructor. **(300 ml y 1000ml)**
- 2. Reconstructor:** Formulado con Manteca de Cacao, D-Pantenol y Nano-Queratina que reparan e hidratan el cabello en profundidad. Alisa y alinea la fibra capilar, sellando la cutícula y dejando el cabello brillante, hidratado y lacio. **(300 ml y 1000 ml)**
- 3. Mask Deep:** La mascara finaliza el tratamiento, aportando al cabello nutrientes, formando un film de protección que le brinda al tratamiento la durabilidad de 90 días. **(300 ml y 1000 ml)**

## ¿Cuál es su acción sobre el cabello?

Este tratamiento consiste en un proceso de reestructuración del cabello para alinear la cutícula. Se recomienda su utilización para cabellos ondulados o crespos, con o sin tratamientos químicos, reduciendo el volumen y el frizz.



# Kit Mantenimiento

Se recomienda la utilización del Kit de Mantenimiento Lisser, compuesto por **Shampoo, Acondicionador y Leave In Anti Frizz**, que potenciarán los activos del tratamiento, asegurando una mayor durabilidad.

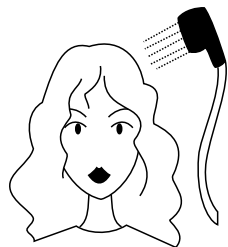
Los tres productos que componen el Kit Mantenimiento actúan en forma sinérgica con el tratamiento.

**Nuestros productos NO contienen sal. La sal abre la cutícula, reseca el cabello y quitándole los nutrientes que el tratamiento le había aportado.**



# Aplicación

1



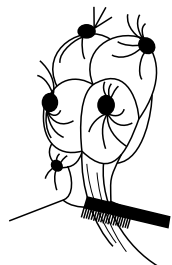
- Lavar el cabello con el **Shampoo Antiresiduos** para pre-tratamiento.
- Dejar actuar durante 5 minutos.
- Enjuagar normalmente.
- Si es necesario repetir el lavado.
- Secar 100% del cabello con secador.

2



- Separar el cabello en seis partes.
- Colocar de 20 a 40 ml de Reconstructor en un recipiente adecuado, según el volumen y cantidad de cabello.
- Tomar una de las mechas y comenzar a aplicar con un pincel el producto, comenzando por la espalda, desde la base del mechón respetando una distancia de 1 cm del cuero cabelludo.

3



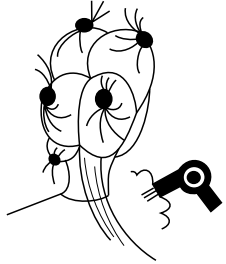
- Luego de cubrir la parte superior del mechón con el producto, distribuirlo hacia las puntas con un peine fino.
- Asegurese de que todo el mechón ha sido cubierto por el producto uniformemente.

ANTES



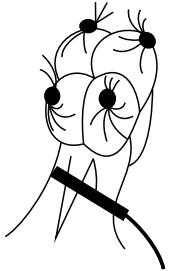
## DESPUÉS

4



- Con el secador de **AIRE FRÍO**, secar el mechón sin brushing.
- Repetir todo el proceso de aplicación del producto en el resto de los mechones de a uno a la vez, comenzando por los mechones de la espalda.

5

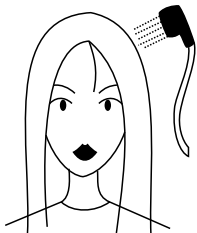


- Dividir el cabello en 4 partes.
- Pasar la plancha de 10 a 15 veces en cada mechón, de las raíces hasta las puntas, comenzando nuevamente por la espalda.
- Es importante llevar la plancha muy cerca de la base del cabello, siempre con un ángulo de 90°, perpendicular al cuero cabelludo.



Este proceso sella las cutículas, por lo cual es el paso más importante, debe realizarse con precisión, tomando cada mechón a planchar con la mano de forma segura y firme, evitando el uso del peine para obtener el resultado lacio deseado.

6



- Enjuagar todo el cabello.
- Aplicar la máscara **Mask Deep**.
- Dejar actuar durante 5 minutos.
- Enjuagar nuevamente.
- Secar el cabello totalmente.



**KONECT**  
COSMETICS

[www.konectcosmetics.com](http://www.konectcosmetics.com)